



SCACCHI MATTI ELEMENTARI

a cura di Marco Maurizio

Istruttore SNAQ della Federazione Scacchistica Italiana.



Lo scacco matto - Il matto affogato

È uno degli scacchi matti più spettacolari, in cui il Re viene mattato da un solo pezzo avversario pur essendo circondato da pezzi amici. Anzi, sono proprio questi ultimi ad impedire al monarca di sottrarsi al mortale scacco, ostruendo ogni via di fuga:

Il matto affogato

Soluzione:

1. D:b7+!, T:b7; 2. Cc6#



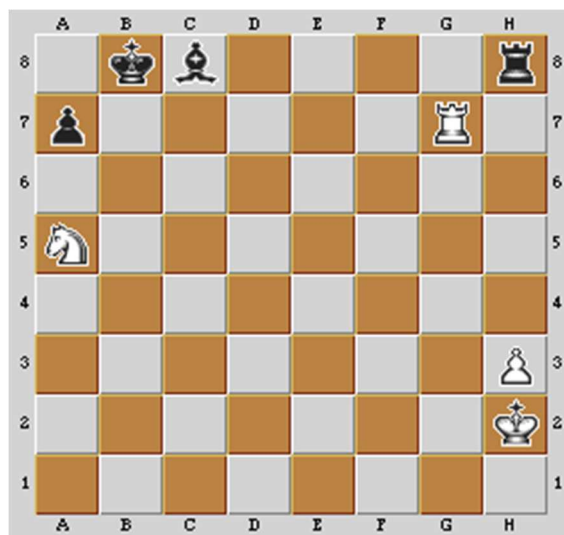
Lo scacco matto - Il matto arabo

Lo scacco matto arabo si avvale della stretta collaborazione fra Torre e Cavallo, i quali mattano il Re avversario in un angolo della scacchiera:

Il matto arabo

Soluzione:

1. Cc6+, Ra8; 2. T:a7#





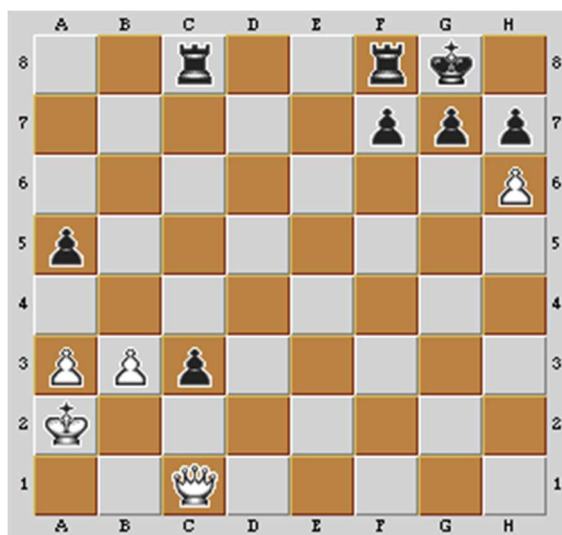
Lo scacco matto - Il matto del circo

È un scacco matto molto caratteristico, in cui la Donna matta il Re avversario dopo aver aggirato la barriera protettiva dei suoi Pedoni d'arrocco:

Il matto del circo

Soluzione:

1. Dg5, g6; 2. Df6, c2; 3. Dg7#



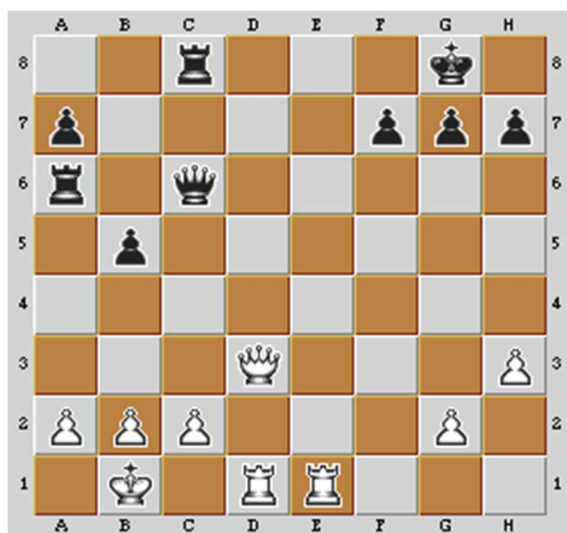
Lo scacco matto - Il matto del corridoio

Questo scacco matto ricorre abbastanza di frequente e lo subiscono in particolar modo i principianti, che tendono a trascurare la sicurezza del proprio Re, quando è ingabbiato in una specie di *corridoio* formato dal bordo della scacchiera e dalla schiera dei propri Pedoni a ridosso del monarca.

Il matto del corridoio

Soluzione:

1. Dd8+!, T:d8 (De8; 2. T:e8#); 2. T:d8





Lo scacco matto - Il matto delle spalline

Simile al [matto affogato](#), differisce da questo per il fatto che gli unici pezzi amici che ostruiscono le vie di fuga del Re sono le due Torri, disposte ai suoi fianchi, come se fossero,

Il matto delle spalline appunto, le sue *spalline*:

Soluzione:

1. C:d7+, A:d7; 2. Df4+, Af5; 3. D:f5+, Af6; 4. D:f6#



Lo scacco matto - Il matto di Boden

Scoperto dall'inglese Samuel Boden, questo matto viene realizzato grazie al tiro incrociato dei due Alfieri, tipicamente dopo un sacrificio spettacolare per scardinare l'arrocco avversario:

Il matto di Boden

Soluzione:

1. D:c6+!!, b:c6; 2. A:a6#



Ma anche la consultazione di siti internet quali: "<http://www.scacchi.qnet.it>"



- "<http://www.directory-blu.com>"
- "<http://www.chesstempo.com>".